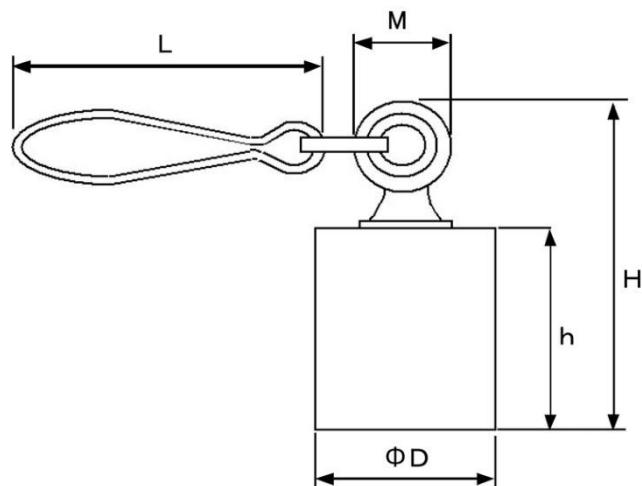


# 外形寸法図

種類	分銅	製品シリーズ	環付分銅A型
----	----	--------	--------



	H	h	M	L	$\Phi D$
20kg	214	(143)	45	175	143
10kg	175	(114)	40	140	113
5kg	144	(89)	35	123	90
2kg	109	(65)	31	105	66
1kg	86	(52)	25	84	52
500g	70	(42)	20	70	41
200g	55	(30)	15	55	31
100g	43	(23)	12	40	26

※ h寸法にて質量調整

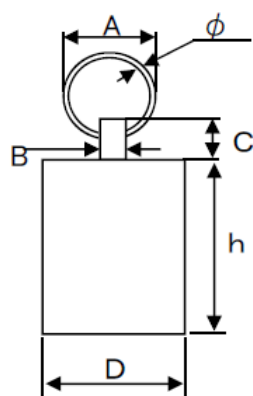
※各部の寸法は、概略の値です。  
 ※製品改良にともない予告なく寸法・外観などを変更させていただく場合があります。

単位: mm

1 / 1

# 外形寸法図

種類	分銅	製品シリーズ	環付分銅B型
----	----	--------	--------



質量	D(外径)	h(肩)	A	B	C	φ
20kg	142	(148)	90	40	60	6
10kg	113	(120)	80	35	50	5
5kg	93	(89)	70	30	45	4
2kg	67	(70)	40	20	30	4
1kg	54	(55)	40	15	22	4
500g	41	(45)	30	15	20	3
200g	31	(32)	25	15	20	3
100g	25	(25)	22	12	15	3
50g	20	(20)	15	9	10	1.6
20g	14.5	(15)	12	6	7	1.6

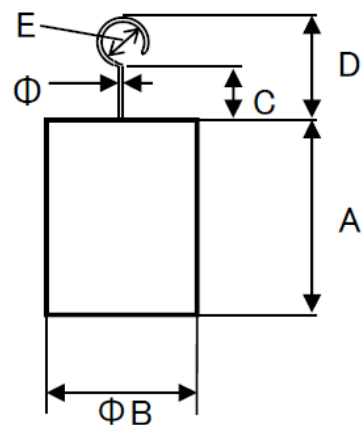
※h寸法にて質量調整します。

※各部の寸法は、概略の値です。  
 ※製品改良にともない予告なく寸法・外観などを変更させていただく場合があります。

単位: mm

# 外形寸法図

種類	分銅	製品シリーズ	フック付分銅
----	----	--------	--------



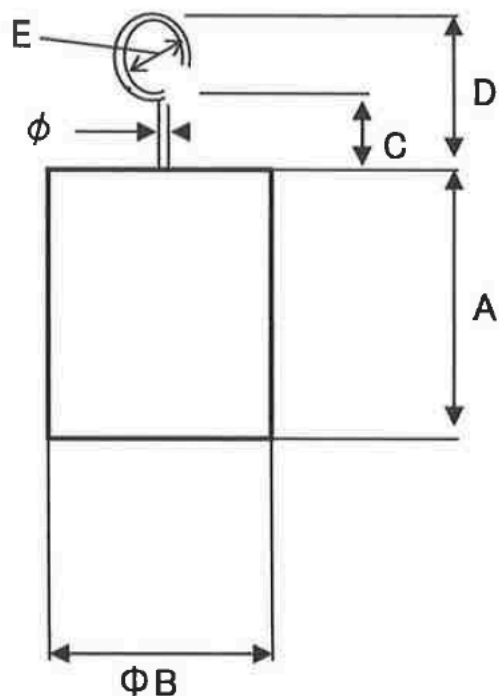
	A <sup>※</sup>	ΦB	C	D	E	Φ
10kg	120	113	30	70	40	8
5kg	90	90	30	70	40	7.5
2kg	70	66	18	38	20	5
1kg	55	53	18	38	20	4
500g	45	41	15	30	15	4
200g	33	31	10	22	12	3
100g	25	25	8	20	12	3
50g	20	20	8	19	11	2
20g	15	14.5	7	15.5	8.5	2

※ A寸法は参考寸法となります。(A寸法にて調整します。)

※各部の寸法は、概略の値です。  
 ※製品改良にともない予告なく寸法・外観などを変更させていただく場合があります。

単位: mm

# 外形寸法図 フック付ニュートン分銅



ステンレス製フック付分銅(参考寸法図)

		A*	ΦB	C	D	E	Φ
50N	5kg	95	90	30	65	40	7.5
20N	2kg	68	68	18	45	20	5
10N	1kg	56	54	18	45	20	4
5N	500g	45	43	15	35	15	4
2N	200g	33	31	10	30	12	3
1N	100g	25	25	8	28	12	3
0.5N	50g	21	20	8	25	11	2
0.2N	20g	14.5	15	7	20	8.5	2
0.1N	10g	12	11	5	15	5	2

※:A寸法は参考寸法となります。(A寸法にて調整します。)

※各部の寸法は概略の値です。

※製品改良にともない予告なく寸法図・外観などを変更させていただく場合があります。

単位 : mm