

外形寸法図

種類	分銅	製品シリーズ	枕型分銅
----	----	--------	------

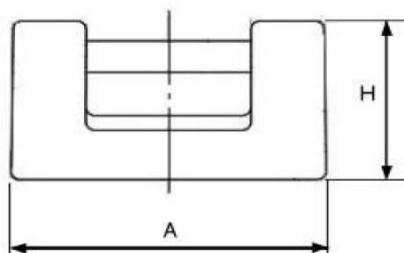
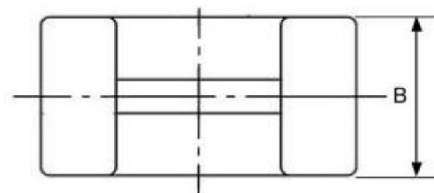


形状： 枕型

材質： 非磁性ステンレス

単位：mm

表す量	A	B	H
20kg	210	140	120
10kg	161	110	104
5kg	130	90	78
2kg	96	65	58
1kg	76	52	49
500g	63	40	36



材質： ステンレス

単位：mm

表す量	A	B	H
20kg	234	117	141
10kg	195	97	103
5kg	152	77	81
2kg	113	58	60
1kg	92	48	48

材質： 鋳鉄

単位：mm

表す量	A	B	H
20kg	214	136	134
10kg	167	112	107
5kg	143	94	76
2kg	98	67	58
1kg	78	53	46

※各部の寸法は、概略の値です。

※製品改良にともない予告なく寸法・外観などを変更させていただく場合があります。

単位：mm