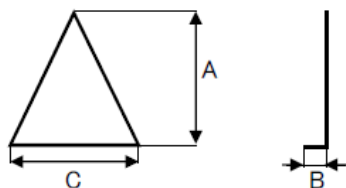
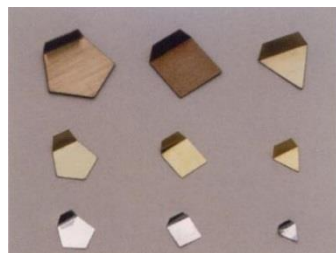
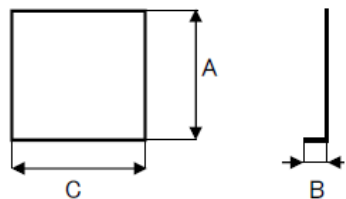


外形寸法図

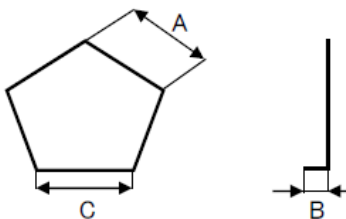
種類	分銅	製品シリーズ	OIML分銅型板状分銅
----	----	--------	-------------



質量	A	B	C	t
1mg	6.1	-	4.5	0.01
10mg	5.8	2.0	8.2	0.1
100mg	9.3	2.2	9.3	0.2



質量	A	B	C	t
2mg	5.0	-	5.0	0.01
20mg	7.5	2.2	7.8	0.1
200mg	10.5	2.5	10.5	0.2



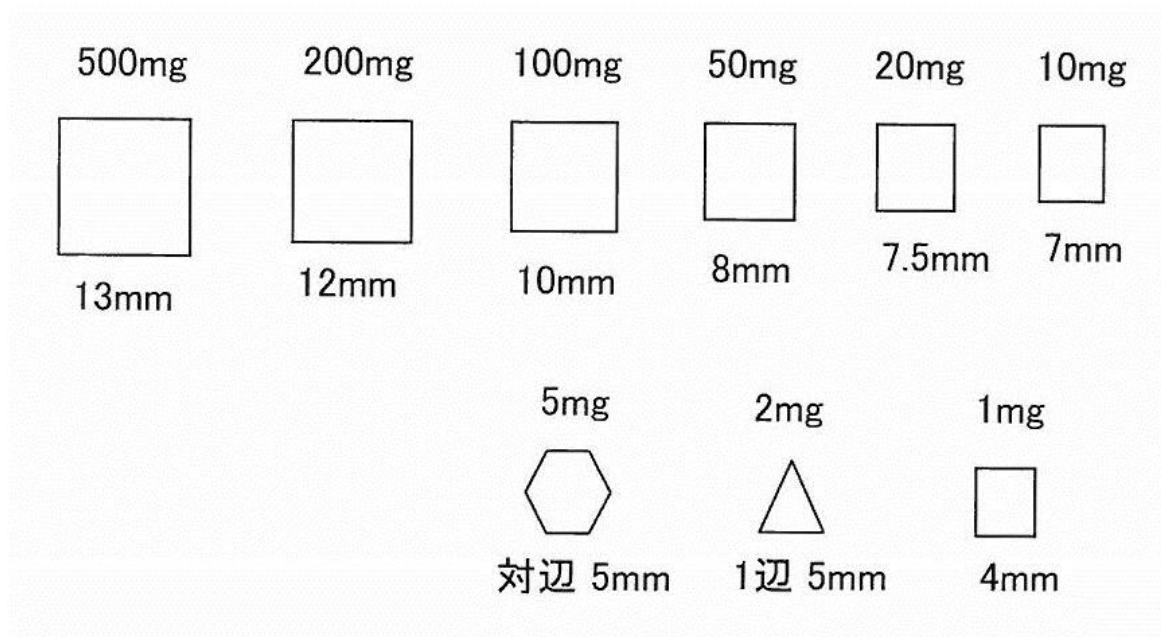
質量	A	B	C	t
5mg	4.3	-	4.3	0.02
50mg	4.8	2.0	7.0	0.1
500mg	11.0	3.5	11.0	0.3

※各部の寸法は、概略の値です。
 ※製品改良にともない予告なく寸法・外観などを変更させていただく場合があります。

単位: mm

外形寸法図

種類	分銅	製品シリーズ	基準分銅型板状分銅
----	----	--------	-----------



※各部の寸法は、概略の値です。
 ※製品改良にともない予告なく寸法・外観などを変更させていただく場合があります。

単位: mm